



PGE Dystrybucja S.A.
Oddział Rzeszów
Rejon Energetyczny Rzeszów
35-065 Rzeszów, ul. 8-go Marca 4
tel.: 017 749 70 00, fax.: 017 749 70 01

Rzeszów dnia 2025-09-18.
PGED1054262KP25/375/2025

**PROJEKT Nr 375/2025
Z POSIEDZENIA KOMISJI OCENY PRAC PROJEKTOWYCH**

Projekt techniczny: Budowa przyłącza elektroenergetycznego kablowego nN zasilającego wieżę telekomunikacyjną, położoną na działce ewid. nr 483 w miejscowości Woliczka gmina Świlcza.

Inwestor:

Projekt opracował:

Komisja:	1. Przewodniczący	Ł. Najda
	2. Członek	E. Dzierżak
	3. Członek	W. Chudy

Zakres podlegający uzgodnieniu:

Budowa przyłącza elektroenergetycznego kablowego nN zasilającego wieżę telekomunikacyjną, położoną na działce ewid. nr 483 w miejscowości Woliczka gmina Świlcza.

Projekt techniczny uzgadnia się bez uwag.

Termin ważności uzgodnienia projektu technicznego ustala się na okres 2 lat.

Podpisy

1.
2.
3.

**WNIOSEK
KOMISJI OCENY
Prac Projektowych
RE Rzeszów
ZATWIERDZAM**
PGE Dystrybucja S.A.
Oddział Rzeszów
Rejon Energetyczny Rzeszów
Z-ca Dyrektora
Krzysztof Krupa
(pieczęć, podpis)

Inwestor: PGE Dystrybucja S.A. Oddział Rzeszów RE Rzeszów 35-065 Rzeszów ul. 8-go Marca 4	<div data-bbox="853 170 1209 203" data-label="Section-Header"> <p>PROJEKT WYKONAWCZY</p> </div> <div data-bbox="518 255 1536 356" data-label="Text"> <p>Obiekt : Budowa przyłącza elektroenergetycznego kablowego nN zasilającego wieżę telekomunikacyjną położoną na działce ewid. nr 483 w miejscowości Woliczka gmina Świlcza</p> </div>
--	--

SPIS TREŚCI

1. Strona tytułowa
2. Spis treści
3. Oświadczenie projektanta
4. Techniczne Warunki Przyłączenia wydane przez PGE Dystrybucja S.A. Oddział Rzeszów ; RE Rzeszów
5. Wypis z Rejestru Gruntów
6. Plan sytuacyjny w skali 1:500 (rys. nr 1)
7. Opis techniczny
8. Obliczenia techniczne
9. Zestawienie materiałów przyłącz kablowy nN
10. Karta katalogowa złącza ZK-2+1P
11. Schemat elektryczny zasilania wieży telekomunikacyjnej (rys. nr 2)

Inwestor: PGE Dystrybucja S.A. Oddział Rzeszów RE Rzeszów 35-065 Rzeszów ul. 8-go Marca 4	<div data-bbox="858 174 1209 208" data-label="Section-Header"> <p>PROJEKT WYKONAWCZY</p> </div> <div data-bbox="528 264 1536 365" data-label="Text"> <p>Obiekt : Budowa przyłącza elektroenergetycznego kablowego nN zasilającego wieże telekomunikacyjną położoną na działce ewid. nr 483 w miejscowości Woliczka gmina Świlcza</p> </div>
--	--

Oświadczenie Projektanta

Zgodnie z wymaganiami Ustawy z dn. 07.07.1994 r. – Prawo Budowlane (Dz. U. z 1994 r. Nr 89, poz. 414) - Obwieszczenie Marszałka Sejmu Rzeczypospolitej Polskiej z dnia 10.03.2023r. w sprawie ogłoszenia jednolitego tekstu ustawy – Prawo Budowlane (Dz. U. z 2023r. poz. 682) , a w szczególności z art. 34, ust. 3d, pkt. 3.

Oświadczam, że

niniejszy projekt wykonawczy p/n

„Budowa przyłącza elektroenergetycznego kablowego nN zasilającego wieże telekomunikacyjną położoną na działce ewid. nr 483 w miejscowości Woliczka gmina Świlcza.

został sporządzony zgodnie z obowiązującymi normami, przepisami i zasadami wiedzy technicznej.

Rzeszów dnia 10.09.2025r.

Pieczęć i podpis projektanta:

NINIEJSZY PROJEKT

p/n.:

„Budowa przyłącza elektroenergetycznego kablowego nN zasilającego wieże telekomunikacyjną położoną na działce ewid. nr 483 w miejscowości Woliczka gmina Świlcza”

będzie realizowany w trybie uproszczonym na podstawie art. 29 ust. 1 pkt. 23 i art. 29a Ustawy z dn. 07.07.1994 r. – Prawo Budowlane (Dz. U. z 1994 r. Nr 89, poz. 414) – Obwieszczenie Marszałka Sejmu Rzeczypospolitej Polskiej z dnia 10.03.2023r. w sprawie ogłoszenia jednolitego tekstu ustawy – Prawo Budowlane (Dz. U. z 2023r. poz. 682)

Rzeszów, 28-04-2025 r.
25-F1/S/01937.

Załącznik nr 1 do umowy nr 25-F1/UP/01937 o przyłączenie do sieci.

**Warunki przyłączenia nr 25-F1/WP/01937 dla Podmiotu V grupy przyłączeniowej
do sieci dystrybucyjnej o napięciu znamionowym 0,4 kV**

Nazwa obiektu przyłączanego do sieci: Wieża telekomunikacyjna
Lokalizacja: gmina Świlcza, miejscowość Woliczka 1, nr dz. 483

Na podstawie Rozporządzenie Ministra Klimatu i Środowiska w sprawie szczegółowych warunków funkcjonowania systemu elektroenergetycznego z dnia 22 marca 2023 r. (Dz.U. z 2023 r. poz. 819 z późn. zm.), w odpowiedzi na wniosek z dnia 11-04-2025, określa się następujące warunki przyłączenia:

- 1 Miejsce przyłączenia: złącze kablowe na dz.504 sieci kablowej nN. Stacja zasilająca S1-1101 Woliczka 1.
- 2 Miejsce dostarczania energii elektrycznej stanowiące jednocześnie miejsce rozgraniczenia własności sieci dystrybucyjnej PGE Dystrybucja S.A. i instalacji Podmiotu Przyłączanego: [17] zaciski na listwie zaciskowej za układem pomiarowo-rozliczeniowym w kierunku instalacji odbiorcy.
- 3 Moc przyłączeniowa: 22,00 kW – zasilanie podstawowe.
- 4 Rodzaj przyłącza: kablowe.
- 5 Zakres niezbędnych prac związanych z przyłączeniem:
 - 5.1 wybudować przyłączy YAKXS 4x70 mm² od miejsca przyłączenia wym. w pkt 1 do linii ogrodzenia działki, przyłączy zakończyć złączem kablowo-licznikowym
- 6 Wymagania w zakresie budowy instalacji odbiorcy:
 - 6.1 Instalację elektryczną odbiorczą wykonać zgodnie z aktualnie obowiązującymi w tym zakresie przepisami.
- 7 Miejsce zainstalowania układu pomiarowo-rozliczeniowego: złącze kablowo-pomiarowe nN w linii ogrodzenia/granicy działki.
- 8 Wymagania dotyczące układu pomiarowo-rozliczeniowego i systemu pomiarowo-rozliczeniowego:
 - 8.1 zastosować bezpośredni układ pomiarowo-rozliczeniowy na napięciu 0,4 kV z licznikiem 3-fazowym energii elektrycznej zapewniającym pomiar energii czynnej i biernej z rejestracją profili obciążenia,
 - 8.2 układ pomiarowo-rozliczeniowy winien spełniać wymagania techniczne dla układów i systemów pomiarowych w szczególności wymagania dla kategorii C2 określone w „Instrukcji Ruchu i Eksploatacji Sieci Dystrybucyjnej” (IRIESD) obowiązującej w PGE Dystrybucja S.A. oraz „Wytocznych do budowy systemów elektroenergetycznych w PGE Dystrybucja S.A.”
- 9 Rodzaj i usytuowanie zabezpieczenia głównego:
 - 9.1 wyłącznik nadmiarowo-prądowy o wartości prądu znamionowego 40[A]
- 10 Jako system dodatkowej ochrony od porażeń przyjąć samoczynne wyłączanie zasilania w czasie określonym w obowiązujących normach. Układ pracy sieci zasilającej 0,4 kV: TN-C
- 11 Wymagany stosunek poboru energii biernej do czynnej w miejscu dostarczania nie może być większy niż $\tan \phi = 0,4$.
- 12 Poziom zmienności parametrów technicznych energii elektrycznej w sieci mieści się w granicach przywołanego wyżej Rozporządzenia Ministra Klimatu i Środowiska.
- 13 Instalacje i urządzenia elektryczne należące do Odbiorcy powinny zapewniać bezpieczeństwo użytkowania, a przede wszystkim ochronę przed porażeniem prądem elektrycznym oraz ochronę przed przepięciami łączeniowymi i atmosferycznymi występującymi w sieci energetycznej, powstaniem pożaru, wybuchem i innymi szkodami. Wszelkie prace powinny wykonać osoby posiadające odpowiednie uprawnienia i kwalifikacje do prowadzenia robót elektrycznych.
- 14 Informacje dodatkowe:
 - 14.1 warunki przyłączenia są ważne 2 lata od daty ich doręczenia,
 - 14.2 realizacja inwestycji związanych z przyłączaniem obiektu Wnioskodawcy będzie dokonywana na zasadach określonych w umowie o przyłączenie do sieci dystrybucyjnej. Realizacja warunków przyłączenia (w tym rozpoczęcie prac projektowych) wymaga podpisania w okresie ważności warunków przyłączenia umowy o przyłączenie.
- 15 Uwagi dodatkowe:
 - 15.1 PGE Dystrybucja S.A. zastrzega sobie prawo zmiany zakresu rzeczowego prac, wynikających ze zmian stanu sieci i jej konfiguracji lub utrudnień w budowie urządzeń.

15.2 Zmiany wpływające na zwiększenie opłaty za przyłączenie wymagają akceptacji Podmiotu Przyłączanego oraz zmiany umowy o przyłączenie.

Warunki przyłączenia opracował:
Jacek Szczepanik

Warunki przyłączenia zatwierdził.

PGE Dystrybucja S.A.
Oddział Rzeszów
Region Energetyczny Rzeszów

Z-ca Dyrektora
Krzysztof Krupa



**STAROSTA
RZESZOWSKI**

Województwo : **podkarpackie**
Powiat : **rzeszowski**
Jednostka ewidencyjna : **181612_2 Świltza**
Obręb : **0010 WOLICZKA**

Nr kancelaryjny : G.6621.1.18202.2025

UPROSZCZONY WYPIS Z REJESTRU GRUNTÓW

z dnia: 05.08.2025

Jednostka rejestrowa : **G.302**

Lp	Podmiot ewidencyjny	Charakter własności / władania	Udział
1		Własność	1/1
2		Gospodarowanie zasobem nieruchomości Skarbu Państwa oraz gminnymi, powiatowymi i wojewódzkimi	1/1

Numer działki	Położenie działki	Opis użytku	Oznaczenie użytków i konturów klasyfikac.	Pow. użytku [ha]	Pow. działki [ha]	Nr KW lub inny dokument własności
241	WOLICZKA	inne tereny zabudowane	Bi	0,10	0,10	

Id działki: 181612_2.0010.241

Budynek niestanowiący odrębnego od gruntu przedmiotu własności

Id budynku: 181612_2.0010.397_BUD

Powierzchnia lokali wyodrębn.: 0,00

Rodzaj wg KŚT: Pozostałe budynki niemieszkalne

Powierzchnia lokali niewyodrębn.: 0,00

Powierzchnia pom. przyn. lokali: 0,00

Liczba kondyg. nad/pod: 2/1

Pow zabud. [m2]: 256

Adres budynku: WOLICZKA; 56

Ident. działek: 181612_2.0010.241

688/1	WOLICZKA	drogi	dr	0,29	0,29	
-------	----------	-------	----	------	------	--

Id działki: 181612_2.0010.688/1

Razem powierzchnia działek :

0,39 ha

Słownie : trzydzieści dziewięć ar.

Wypis zawiera dane według stanu na dzień : 05.08.2025

Sporządził :

05.08.2025

(imię i nazwisko osoby reprezentującej organ

**STAROSTA
RZESZOWSKI**

Województwo : **podkarpackie**
Powiat : **rzeszowski**
Jednostka ewidencyjna : **181612_2 Świlcza**
Obręb : **0010 WOLICZKA**

Nr kancelaryjny : G.6621.1.18202.2025

UPROSZCZONY WYPIS Z REJESTRU GRUNTÓW

z dnia: 05.08.2025

Jednostka rejestrowa : **G.188**

Lp	Podmiot ewidencyjny	Charakter własności / władania	Udział
1		Własność	1/1

Numer działki	Położenie działki	Opis użytku	Oznaczenie użytków i konturów klasyfikac.	Pow. użytku [ha]	Pow. działki [ha]	Nr KW lub inny dokument własności
483	WOLICZKA	zurbanizowane tereny niezabudowane lub w trakcie zabudowy	Bp	0,0081	0,31	
		pastwiska trwałe	PsIII	0,04		
		grunty orne	RIIIa	0,1319		
		grunty orne	RIVa	0,13		
Id działki: 181612_2.0010.483						

Razem powierzchnia działek :

0,31 ha

Słownie : trzydzieści jeden ar.

Wypis zawiera dane według stanu na dzień : 05.08.2025

Sporządził :

05.08.2025

(imię i nazwisko osoby reprezentującej organ

Inwestor: PGE Dystrybucja S.A. Oddział Rzeszów RE Rzeszów 35-065 Rzeszów ul. 8-go Marca 4	<div data-bbox="858 176 1211 208" data-label="Section-Header"> <p>PROJEKT WYKONAWCZY</p> </div> <div data-bbox="523 266 1538 360" data-label="Text"> <p>Obiekt : Budowa przyłącza elektroenergetycznego kablowego nN zasilającego wieżę telekomunikacyjną położoną na działce ewid. nr 483 w miejscowości Woliczka gmina Świlcza</p> </div>
--	--

Opis techniczny

1. Podstawa opracowania

1.1. Warunki przyłączenia nr 25-F1/S/01937 z dnia 28.04.2025r.

1.2. Plan sytuacyjny w skali 1:500

1.3. Inwentaryzacja w terenie istniejącej sieci nN

1.4. Decyzje i uzgodnienia podane w pkt. załączniki.

1.5. Normy , przepisy , zarządzenia :

- PN-76/E-05125 Elektroenergetyczne i sygnalizacyjne linie kablowe – projektowanie i budowa
- PN-E-5100-1: 1998 Elektroenergetyczne linie napowietrzne . Projektowanie i budowa
- N SEP-E-0001, N SEP-E-0002,

2. Postanowienia ogólne.

Przedmiotem opracowania jest budowa przyłącza elektroenergetycznego kablowego nN zasilającego wieżę telekomunikacyjną położoną na działce ewid. nr 483 w miejscowości Woliczka gmina Świlcza.

Celem inwestycji jest zaspokojenie zapotrzebowania na energię elektryczną w/w obiektów .
 Trasę przebiegu projektowanego przyłącza elektroenergetycznego kablowego nN pokazano na rys. nr 1.
 W zakres opracowania wchodzi:

- odcinek przyłącza kablowego wykonanego kablem YAKXS 4x70mm² długości
 $l = 403/426\text{m}$ relacji istn. słup nr 29/1/C na dz. ewid nr 241 ÷ proj. złącze ZK-2+1P
 zlokalizowane w linii ogrodzenia na działce ewid. nr 483.
- zestaw złączowo – pomiarowy ZK-2+1P

Instalacja elektryczna wewnętrzne w budynku nie wchodzi w zakres powyższego opracowania.

3. Parametry elektryczne :

moc przyłączeniowa $P_p = 14\text{kW}$

moc szczytowa $P_s = 28\text{kW}$

współczynnik mocy $\cos \Phi = 0,93$

prąd szczytowy $I_s = 34,14\text{A}$

Sieć zasilająca (st. transf. 15/0,4kV S1-1101 „Woliczka 1” – układ TN-C)

Instalacja odbiorcza – układ TN-S

Inwestor: PGE Dystrybucja S.A. Oddział Rzeszów RE Rzeszów 35-065 Rzeszów ul. 8-go Marca 4	<div data-bbox="855 176 1209 210" data-label="Section-Header"> <p>PROJEKT WYKONAWCZY</p> </div> <div data-bbox="520 266 1538 362" data-label="Text"> <p>Obiekt : Budowa przyłącza elektroenergetycznego kablowego nN zasilającego wieżę telekomunikacyjną położoną na działce ewid. nr 483 w miejscowości Woliczka gmina Świlcza</p> </div>
--	--

4. Inwestor.

Inwestorem jest : **PGE Dystrybucja 20-340 Lublin, ul. Garbarska 21A**
Oddział Rzeszów, RE Rzeszów , 35-065 Rzeszów , ul. 8-go Marca 4

5. Podmiot przyłączany

6. Rozwiązania techniczne.

Trasę przebiegu projektowanego przyłącza kablowego nN należy wytyczyć przez uprawnionego geodetę na podstawie zatwierdzonego projektu wykonawczego.

Powyższa trasa została przedstawiona na planie sytuacyjnym w skali 1:500 (rys. nr 1).

6.1. Budowa przyłącza kablowego zasilającego wieżę telekomunikacyjną zlokalizowaną na działce ewid. nr 483

Ze względu na brak zgody właściciela działki ewid. nr 504 na ułożenie projektowanego kabla nN do zasilania wieży telekomunikacyjnej projektuje się odcinek przyłącza kablowego kablem YAKXS 4x70mm² długości l= 403/4226 m relacji istn. słup nN nr 29/1/C typu P-10/ZN (dz. ewid. nr 241) ÷ proj. złącze ZK-2+1P zlokalizowane na działce ewid. nr 483 sieci nN zasilanej ze stacji transf. 15/0,4kV S1-1101 „Woliczka 1”.

Miejsce lokalizacji złącza ZK-2+1P zostało wskazane przez podmiot przyłączany na działce ewidencyjnej nr 483.

Na istniejącym słupie nr 29/1/C linii napowietrznej nN należy zamontować złącze napowietrzne SSP-3 (ZK-0) do, którego należy wprowadzić proj. kabel nN YAKXS 4x70mm².

Nowo projektowane napowietrzne złącze kablowe SSP-3(ZK-0) należy zasilić kablem YAKXS 4x70mm² z istniejącej linii napowietrznej nN.

W złączu pomiarowym 1P należy zabudować układ pomiarowy z zabezpieczeniem przedlicznikowym S303 C 40A wyposażenie na rys. nr 2 .

Przekrój linii kablowej nN dobrano na podstawie: technicznych warunków przyłączenia, obliczeń skuteczności ochrony przeciwporażeniowej i spadków napięcia.

Kabel układać na głębokości 0,9m linią falistą z zapasem kabla 1-4%. na 10cm podsypce z piasku.

Następnie na kabel nasypać 10cm piasku oraz grunt rodzimy. Celem oznaczenia trasy kabel przykryć folią koloru niebieskiego układaną 0,25m nad kablem.

Po ułożeniu kabla i zasypaniu wykopów nawierzchnia powinna być doprowadzona do stanu pierwotnego.

Inwestor: PGE Dystrybucja S.A. Oddział Rzeszów RE Rzeszów 35-065 Rzeszów ul. 8-go Marca 4	<div data-bbox="861 179 1212 212" data-label="Section-Header"> <p>PROJEKT WYKONAWCZY</p> </div> <div data-bbox="526 268 1540 369" data-label="Text"> <p>Obiekt : Budowa przyłącza elektroenergetycznego kablowego nN zasilającego wieżę telekomunikacyjną położoną na działce ewid. nr 483 w miejscowości Woliczka gmina Świlcza</p> </div>
--	--

6.2. Układ pomiarowy

Zgodnie z technicznymi warunkami przyłączenia przewidziano bezpośredni 3-fazowy układ pomiaru energii czynnej. Licznik pomiaru energii należy zamontować w złączach 1P. Liczniki pomiarowe zostaną dostarczone przez PGE Dystrybucję S.A. w ramach umowy przyłączeniowej. Jako zabezpieczenie przedlicznikowe należy zastosować wyłącznik instalacyjny nadprądowy S303 C 40A zainstalowany w obudowie S-4.

6.3. Ochrona od porażeń.

Obudowa zestawu ZK-2+1P w II-giej klasie izolacji. W zasilanym budynku ochrona od porażeń powinna być realizowana poprzez szybkie wyłączenie napięcia przy zastosowaniu wyłączników różnicowo-prądowych – prąd różnicowy 0,03A, wyłączniki instalacyjne serii S, oraz II-gą klasę izolacji.

7. Uwagi końcowe:

Roboty budowlano – montażowe należy wykonywać zgodnie z projektem, zaleceniami wynikającymi z treści uzgodnień oraz obowiązującymi przepisami i normami których stosowanie jest obligatoryjne.

Inwestor: PGE Dystrybucja S.A. Oddział Rzeszów RE Rzeszów 35-065 Rzeszów ul. 8-go Marca 4	<div style="text-align: center;">PROJEKT WYKONAWCZY</div> Obiekt : Budowa przyłącza elektroenergetycznego kablowego nN zasilającego wieżę telekomunikacyjną położoną na działce ewid. nr 483 w miejscowości Woliczka gmina Świlcza
--	--

OBLICZENIA TECHNICZNE

1. Dane ogólne :

Moc maksymalna : $P = 22\text{kW}$

Odcinek projektowanego przyłącza nN:

kabel YAKXS 4x70mm² długość: $l = 403/426\text{m}$, przekrój: $s = 70\text{mm}^2$

2. Dobór przekroju przewodów

$$\text{Prąd obliczeniowy: } I_{obl} = \frac{P}{\sqrt{3} \cdot U_n \cdot \cos \varphi} = \frac{22000}{\sqrt{3} \cdot 400 \cdot 0,93} = 34,14\text{A}$$

Zabezpieczenia przeciążeniowe

Zabezpieczenie przeciążeniowe przewodów powinno spełniać następujące warunki:

$$I_B \leq I_n \leq I_z \quad \text{oraz} \quad I_2 \leq 1,45 I_z$$

gdzie: I_B - prąd obliczeniowy w obwodzie elektrycznym (prąd obciążenia przewodów)

I_z - obciążalność prądowa długotrwała przewodu

I_n - prąd znamionowy urządzeń zabezpieczających

I_2 - prąd zadziałania urządzeń zabezpieczających $I_2 = k_2 I_n$

k_2 – współczynnik krotności prądu powodującego zadziałanie urządzenia zabezpieczającego

W oparciu o t.w.p. jako zabezpieczenie przedlicznikowe przyjmuje się wyłącznik nadprądowy o prądzie znamionowym $I_N = 40\text{A}$ i charakterystyce C.

W oparciu o t.w.p. przyjmuje się kabel YAKXS 4x70mm² o obciążalności długotrwałej $I_z = 195\text{A}$

W złączu kablowym przewidziano zabezpieczenie typu WTN1-gG o wartości 63A

3. Dobór wielkości zabezpieczenia przedlicznikowego

W oparciu o techniczne warunki przyłączenia przyjęto : w projektowanym złączu kablowym należy zamontować wkładki bezpiecznikowe WTN-1gG 63A , natomiast jako zabezpieczenie przedlicznikowe przyjęto wyłączniki instalacyjne zblokowane S303 C o prądzie znamionowym

$I_N = 40\text{A}$ zabudowane w złączu ZL-1

Inwestor: PGE Dystrybucja S.A. Oddział Rzeszów RE Rzeszów 35-065 Rzeszów ul. 8-go Marca 4	<div data-bbox="869 179 1220 217" data-label="Section-Header"> <p>PROJEKT WYKONAWCZY</p> </div> <div data-bbox="528 262 1549 369" data-label="Text"> <p>Obiekt : Budowa przyłącza elektroenergetycznego kablowego nN zasilającego wieżę telekomunikacyjną położoną na działce ewid. nr 483 w miejscowości Woliczka gmina Świlcza</p> </div>
--	--

4. Sprawdzenie dopuszczalnego spadku napięcia

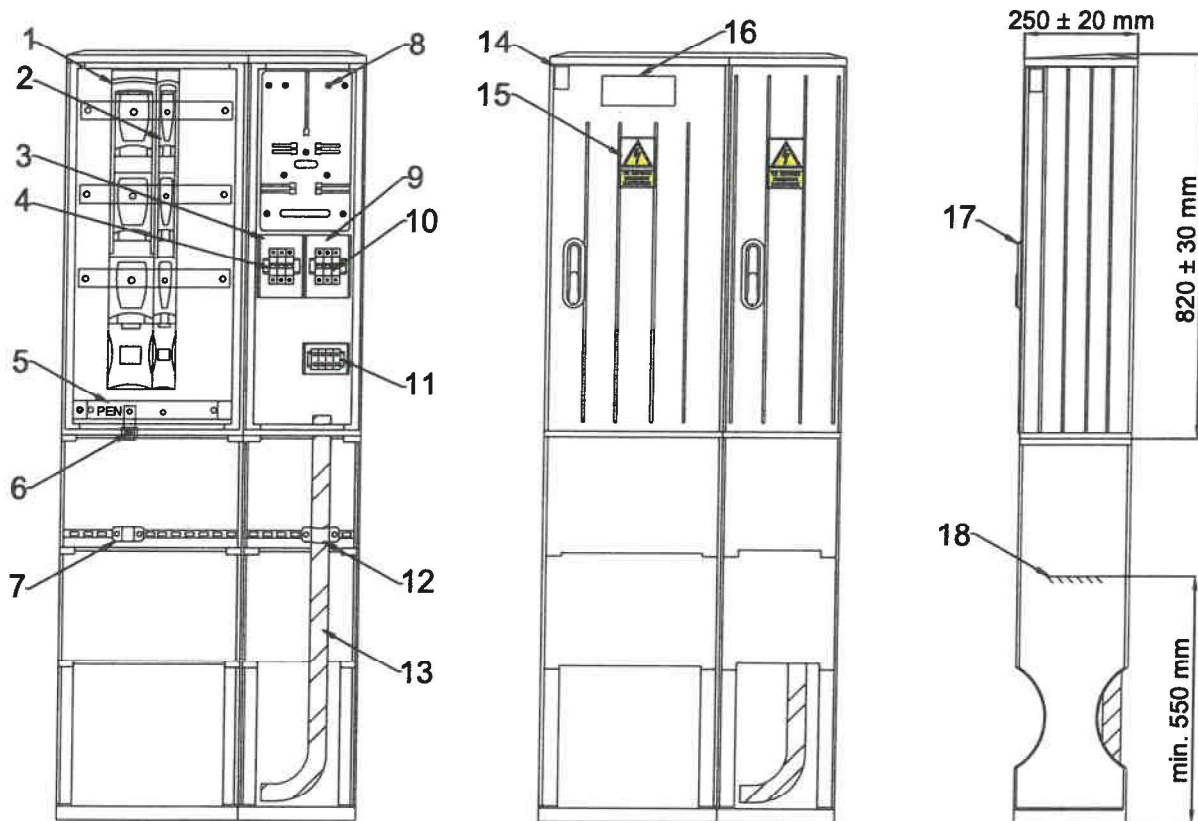
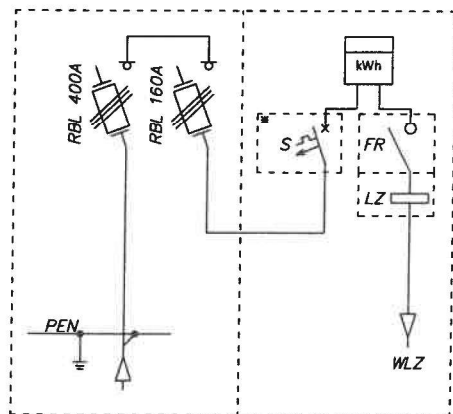
$$\Delta U\% = \frac{P \cdot l_1}{\gamma \cdot S_1 \cdot U^2} 10^5 = \frac{22 \cdot 426}{35 \cdot 70 \cdot 400^2} 10^5 = 2,4\%$$

$\Delta U\% = 2,4\% < \Delta U_{dop} = 5\%$ - warunek spełniony

Inwestor: PGE Dystrybucja S.A. Oddział Rzeszów RE Rzeszów 35-065 Rzeszów ul. 8-go Marca 4	PROJEKT WYKONAWCZY
	Obiekt : Budowa przyłącza elektroenergetycznego kablowego nN zasilającego wieże telekomunikacyjną położoną na działce ewid. nr 483 w miejscowości Woliczka gmina Świlcza

ZESTAWIENIE MATERIAŁÓW-
Przyłącze elektroenergetyczne kablowe nN

Lp	Wyszczególnienie	Jedn. miary	Ilość
	Linia kablowa YAKXS 4x70mm² wraz z układem pomiarowym		
1.	Kabel YAKXS 4x70mm ²	m	403/426
2.	Kabel YAKXS 4x70mm ² (zasilanie złącza SSP-3(ZK-0))	m	7
3.	Złącze kablowe ZK-2+1P	kpl	1
4.	Folia niebieska oznacznikowa	m	1
5.	Rura ochronna niebieska karbowana	m	12
6.	Rura ochronna (podwiert)	m	390
7.	Wyłącznik instalacyjny S303 C 25A	szt	1
8.	Końcówka kablowa 2KA70	szt	8
9.	Wkładki bezpiecznikowe WTN-1gG 40A	szt	3
10.	Wkładki bezpiecznikowe WTN-1gG 80A	szt	3
11.	Złącze słupowe ZK-0	kpl	1

ZŁĄCZE KABLOWO-POMIAROWE ZK-2 RBL+1P
WIDOK ZŁĄCZA:

SCHEMAT POŁĄCZEŃ ELEKTRYCZNYCH:


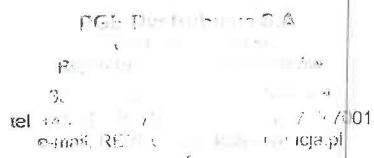
*obudowa przystosowana do plombowania

WYPOSAŻENIE:

1. Rozłącznik RBL 400A
2. Rozłącznik RBL 160A
3. Osłona izolacyjna przystosowana do plombowania
4. Wyłącznik nadprądowy
5. Szyna PEN
6. Złączka typu V-klema
7. Uchwyt typowy
8. Tablica licznikowa
9. Osłona izolacyjna
10. Rozłącznik izolacyjny
11. Listwa zaciskowa
12. Uchwyt
13. Rura osłonowa
14. Tabliczka znamionowa
15. Tabliczka ostrzegawcza
16. Miejsce montażu tabliczki z numerem ZK
17. Zamek
18. Poziom zakopania

UWAGI:

- Dodatkowa kieszeń kablowa w zależności od zamówienia.
- Dopuszcza się stosowanie obudów z oddzielnym daszkiem.
- Dopuszcza się montaż szyny PEN w części fundamentowej.



Rys nr 2

